

FACTS & FIGURES

BBL

25655

Niveau 4

1-4 jaar

Verpleegkunde

De opleiding verpleegkunde BBL leidt jou in 2,5-4 jaar op tot BIG geregistreerd verpleegkundige. Na het behalen van je diploma ben je in diverse settingen in staat om zorg te bieden.

Dit kan bijvoorbeeld in de ouderenzorg, thuiszorg, psychiatrie, ziekenhuis en gehandicaptenzorg.

Periode 1	september - november
Periode 2	november - januari
Periode 3	januari - april
Periode 4	april - juli

Herstvakantie	16-10-23 - 20-10-23
Kerstvakantie	25-12-23 - 05-01-24
Voorjaarsvakantie	19-02-24 - 23-02-24
Meivakantie	29-04-24 - 10-05-24
Zomervakantie	15-07-24 - 30-08-24

Generiek

De generieke vakken zijn door de overheid vastgesteld en verplicht. Het gaat om de vakken: Nederlands, Engels, rekenen, LOB en burgerschap. Dit zijn de generieke vakken die je bij iedere niveau 4 opleiding moet volgen.

Keuzedeel

Het grootste deel van de opleiding bestaat uit beroepsgerichte vakken waarin onderwerpen aan bod komen zoals: basiszorg, verpleegtechnische handelingen, methodisch werken, klinisch redeneren en professionele ontwikkeling.

Stage

Je hebt voor de BBL-opleiding verpleegkunde een leerwerkbedrijf én overeenkomst nodig.
Je gaat zelf op zoek naar een leerwerkplek binnen de branches: VVT (verpleeg- en verzorgingshuizen en thuiszorg), GGZ (geestelijke gezondheidszorg), gehandicaptenzorg of ziekenhuis.

Inhoud van de opleiding

Persoonlijke verzorging

In de modules persoonlijke verzorging leer je hoe basiszorg zoals adl zorg verleent en hoe je vitale functies meet. De modules bestaan uit theorie- en praktijklessen.

Plannen van zorg

In de modules die horen bij plannen van zorg leer je hoe je methodisch zorgbehoefte inventariseert, heldere doelen stelt en op basis hiervan een zorgplan maakt.

Verpleeg vaardigheden

In de modules verpleegtechnische vaardigheden leer je medicatie delen, injecteren, neusmaagsonde inbrengen, blaaskatheteriseren en plaatsen perifeer infuus.

Doorstuderen

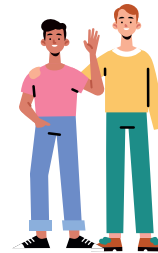
Na de opleiding verpleegkunde kan je verkort de hbo-opleiding verpleegkunde volgen. Daarnaast zijn er verschillende verpleegkundige specialisaties te volgen zoals: SEH, IC, kind, geriatrie.

Klinisch redeneren

In de module klinisch redeneren leer je de stappen aan waarmee je op methodische wijze de gezondheidstoestand van een zorgvrager in kaart brengt.

Werken

Je kunt met het diploma verpleegkunde werken in de VVT, GGZ, GHZ en in het ziekenhuis.



Begeleiding

Slb'er

De studieloopbaanbegeleider (slb'er) is een belangrijk persoon tijdens je opleiding. De slb'er bespreekt regelmatig met jou de voortgang van je studie, geeft adviezen over studiekeuzes en helpt je bij de planning van je studie.

Bpv-docent

Jouw slb'er is ook jouw bpv-docent en voert de bpv-gesprekken. Twee keer per jaar vindt er een gesprek plaats in de bpv, de eerste keer vaak bij het kennismakingsgesprek en/of tussen-evaluatiegesprek, de tweede keer is het eindbeoordelingsgesprek aan het einde van je stageperiode.

BSA/VSA

Vsa staat voor voorlopig studieadvies, bsa voor bindend studieadvies. Het advies gaat over hoe jij en de slb'er jouw studievaardigheden inschatten. Twintig weken na start van de opleiding krijg je een positief óf negatief vsa; je krijgt een positief vsa als je laat zien voldoende te zijn gegroeid in kennis, vaardigheden en houding. Je krijgt een negatief vsa als blijkt dat de studievaardigheden onvoldoende op niveau zijn. Het advies wordt altijd door de slb'er met jou besproken.

Indien de vsa positief is, krijg je ook een positief bsa óf een positief bsa met specifieke afspraken. Als het vsa negatief is, krijg je duidelijke aanwijzingen hoe je de studievaardigheden kunt verbeteren. Indien dit voldoende verbetert krijg je een positief bsa. Indien de studievaardigheden na een negatief vsa onvoldoende verbeteren krijg je een negatief bsa en stopt de opleiding.



Toetsen, herkansen en overgaan

Iedere module rond je op een andere manier af, op school of in de praktijk. Je kennis en vaardigheden worden met behulp van verschillende werkvormen getoetst. Regelmatig bespreekt het docententeam je studievoortgang.

Examenplanning

Jouw opleidingsplanning en het opleidingsplan maken zichtbaar wanneer je kan deelnemen aan de lessen examenvorbereiding.

Zowel het beroepsgerichte onderwijs als het generieke onderwijs moeten in theorie én in de beroepspraktijk op een voldoende niveau zijn behaald voordat de student kan beginnen aan het examen.

Examens

De beroepsgerichte examens en de examens van de keuzedelen worden zo veel als mogelijk afgenomen in de praktijk. De school monitort en bewaakt de kwaliteit en de inhoud van het examen en de kwaliteit van de examenafname.



Handige links

Kosten

Naast het wettelijk bepaalde les-/cursusgeld heb je kosten voor leermiddelen. Sommige leermiddelen moet je verplicht tot je beschikking hebben, andere worden aangeraden maar zijn niet verplicht.

Devices

Voor deze opleiding heb je een goed werkende laptop nodig. Bekijk de eisen op onze website

