

# FACTS & FIGURES

BBL

25656

Niveau 3

2 jaar

## Verzorgende-IG

De opleiding verzorgende-ig BBL leidt jou in twee jaar op tot verzorgende met de beschermde titel verzorgende-IG die in diverse settings in staat is zorg te bieden. Dit kan bijvoorbeeld zijn in de ouderenzorg, thuiszorg en gehandicaptenzorg.

|           |                      |
|-----------|----------------------|
| Periode 1 | september - november |
| Periode 2 | november - januari   |
| Periode 3 | januari - april      |
| Periode 4 | april - juli         |

|                   |                     |
|-------------------|---------------------|
| Herstvakantie     | 16-10-23 - 20-10-23 |
| Kerstvakantie     | 25-12-23 - 05-01-24 |
| Voorjaarsvakantie | 19-02-24 - 23-02-24 |
| Meivakantie       | 29-04-24 - 10-05-24 |
| Zomervakantie     | 15-07-24 - 30-08-24 |

### Generiek

Elke mbo-opleiding heeft generieke vakken. Dit zijn vakken die door de overheid zijn vastgesteld en verplicht. Het gaat om de vakken: Nederlands, rekenen, LOB en burgerschap.

### Keuzedeel

Het grootste deel van de opleiding bestaat uit beroepsgerichte vakken waarin onderwerpen aan bod komen zoals: basiszorg, verpleegtechnische handelingen, ondersteunen bij het voeren van eigen regie en zelfredzaamheid en professionele ontwikkeling.

### Stage

Je hebt voor de BBL-opleiding verpleegkunde een leerwerkbedrijf en een geldig leerwerkovereenkomst nodig. Je gaat zelf op zoek naar een leerwerkplek binnen de branches: VVT (verpleeg- en verzorgingshuizen en thuiszorg) of gehandicaptenzorg.

## Inhoud van de opleiding

### Persoonlijke verzorging

In de modules persoonlijke verzorging leer je hoe basiszorg zoals adl zorg verleent en hoe je vitale functies meet. De modules bestaan uit theorie en praktijklessen.

### Bijdrage leveren zorg

In de modules die horen bij bijdrage leveren aan zorg en ondersteuningsplan leer je hoe je methodisch zorgbehoefte inventariseert, heldere doelen stelt en op basis hiervan een bijdrage levert aan het maken en of bijstellen van een zorg en ondersteuningsplan.

### Verpleeg vaardigheden

In de modules verpleegtechnische vaardigheden leer je onder andere medicatie delen, injecteren, verzorgen van een stoma en blaaskatheteriseren.

### Doorstuderen

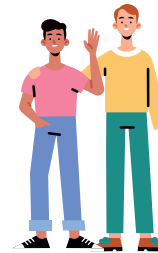
Na de opleiding verzorgende-IG kun je verkort de mbo-opleiding verpleegkunde volgen. Ook kun je aanvullende opleidingen volgen zoals een opleiding tot EVV'er (eerstverantwoordelijk verzorgende)

### Eigen regie

Je leert een zorgvrager ondersteuning bieden bij het voeren van regie over zijn leven. Ook leer je over draagkracht bij zorgvragers en mantelzorgers.

### Werken

Je kunt met het diploma verpleegkunde werken in de VVT en GHZ.



## Begeleiding

### Slb'er

De studieloopbaanbegeleider (slb'er) is een belangrijk persoon tijdens je opleiding. De slb'er bespreekt regelmatig met jou de voortgang van je studie, geeft adviezen over studiekeuzes en helpt je bij de planning van je studie.

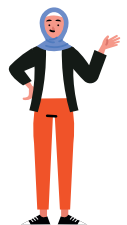
### Bpv-docent

De slb'er doet ook de bpv-gesprekken. Twee keer per jaar vindt er een gesprek plaats in de bpv, de eerste keer vaak bij het kennismakingsgesprek en/of tussen-evaluatiegesprek, de tweede keer is het eindbeoordelingsgesprek aan het einde van je stageperiode.

### BSA/VSA

Vsa staat voor voorlopig studieadvies, bsa voor bindend studieadvies. Het advies gaat over hoe jij en de slb'er jouw studievaardigheden inschatten. 20 weken na start van de opleiding krijg je een positief óf negatief vsa; je krijgt een positief vsa als je laat zien voldoende te zijn gegroeid in kennis, vaardigheden en houding. Je krijgt een negatief vsa als blijkt dat de studievaardigheden onvoldoende op niveau zijn. Het advies wordt altijd door de slb'er met jou besproken.

Indien de vsa positief is, krijg je ook een positief bsa óf een positief bsa met specifieke afspraken. Als het vsa negatief is, krijg je duidelijke aanwijzingen hoe je de studievaardigheden kunt verbeteren. Indien dit voldoende verbetert krijg je een positief bsa. Indien de studievaardigheden na een negatief vsa onvoldoende verbeteren krijg je een negatief bsa en stopt de opleiding.



## Toetsen, herkansen en overgaan

Iedere module rond je op een andere manier af, op school of in de praktijk. De geleerde kennis en vaardigheden worden met behulp van verschillende werkvormen getoetst. Regelmatig bespreekt het docententeam je studievoortgang.

## Examenplanning

Jouw opleidingsplanning en het opleidingsplan maken zichtbaar wanneer je kan deelnemen aan de lessen examenvorbereiding. Zowel het beroepsgerichte onderwijs als het generieke onderwijs moeten in theorie én in de beroepspraktijk op een voldoende niveau zijn behaald voordat de student kan beginnen aan het examen.

## Examens

De beroepsgerichte examens en de examens van de keuzedelen worden zo veel als mogelijk afgenomen in de praktijk. De school monitort en bewaakt de kwaliteit en de inhoud van het examen en de kwaliteit van de examenafname.



## Handige links

### Kosten

Naast het wettelijk bepaalde les-/cursusgeld heb je kosten voor leermiddelen. Sommige leermiddelen moet je verplicht tot je beschikking hebben, andere worden aangeraden maar zijn niet verplicht.

### Devices

Voor deze opleiding heb je een goed werkende laptop nodig. Bekijk de eisen op onze website

