

FACTS & FIGURES

BBL

25960

Niveau 2

1 jaar

Helpende Zorg en Welzijn

De BBL-opleiding helpende zorg en welzijn leidt jou in één jaar op tot volwaardig zorgprofessional die in diverse settings in staat om zorg en ondersteuning te bieden. Een BBL-opleiding is een beroepsopleiding in de vorm van werkend leren. Dat betekent vaak dat je vier dagen per week werkt in een bedrijf of instelling en een dag per week naar school gaat.

Periode 1	september - november
Periode 2	november - januari
Periode 3	januari - april
Periode 4	april - juli

Herstvakantie	16-10-23 - 20-10-23
Kerstvakantie	25-12-23 - 05-01-24
Voorjaarsvakantie	19-02-24 - 23-02-24
Meivakantie	29-04-24 - 10-05-24
Zomervakantie	15-07-24 - 30-08-24

Generiek

Binnen het mbo-onderwijs zijn er generieke vakken die vastgesteld en verplicht zijn door de overheid. Het gaat om de vakken Nederlands, rekenen, loopbaan en burgerschap en Engels. Je wordt getraind om goed te leren lezen, luisteren, spreken en schrijven. Bij het vak burgerschap komen thema's aan bod die invloed hebben op jouw handelen in de zorg.

Keuzedeel

Gedurende de lessen in beroepsspecifieke vakken word jij getraind om kennis en vaardigheden toe te passen over andere het optreden als aanspreekpunt. Je leert assisteren bij voorraadbeheer, het bijdragen aan veilige situaties en het ondersteunen bij persoonlijke zorg en ADL.

Stage

Het praktijkdeel, het werk tijdens de opleiding, noemen we ook wel de bpv (beroepspraktijkvorming).

Voor deze BBL-opleiding heb je een leerwerkovereenkomst afgesloten bij een erkend en aangesloten leerwerkbedrijf in de zorgsector. Denk aan een verzorgings- of verpleeghuis, de thuiszorg, de gehandicaptenzorg of een dagbesteding. De meeste leerwerkbedrijven plaatsen vacatures op de eigen website. Solliciteer en zorg dat je een leerwerkplek hebt als je je aanmeldt voor de opleiding.

Inhoud van de opleiding

Ruimtes gebruiksklaar

Bij het vak 'maakt ruimtes gebruiksklaar' leer je hoe je een ruimte veilig, schoon en gericht op een specifieke activiteit voorbereid. Denk aan het inrichten van een ruimte voor een spelletjesmiddag, of voor een maaltijd.

Evalueert

Bij het vak 'evalueert de werkzaamheden' oefen je met het vragen van feedback op hoe jij de werkzaamheden uitvoert. Ook leer je hoe je samen met een cliënt kan praten over diens wensen en behoeften, en hoe je met feedback omgaat.

Persoonlijke zorg

Bij het vak 'assisteert bij persoonlijke zorg en ADL' leer je de lichamelijke en geestelijke toestand van de cliënt te observeren, en hier actie op te ondernemen. Je verzorgt de cliënt volgens protocollen en rapporteert.

Doorstuderen

Na de opleiding verpleegkunde kan je verkort de hbo-opleiding verpleegkunde volgen. Daarnaast zijn er verschillende verpleegkundige specialisaties te volgen zoals: SEH, IC, kind, geriatrie.

Voeding

Bij het vak 'voert werkzaamheden uit gericht op voeding' leer je met welke voorschriften je te maken hebt bij het klaarmaken van een maaltijd.

Werken

Je kunt met het diploma verpleegkunde werken in de VVT, GGZ, GHZ en in het ziekenhuis.



Begeleiding

Slb'er

De studieloopbaanbegeleider (slb'er) is een belangrijk persoon tijdens je opleiding. De slb'er bespreekt regelmatig met jou de voortgang van je studie, geeft adviezen over studiekeuzes en helpt je bij de planning van je studie.

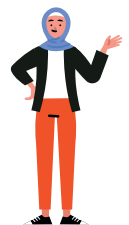
Bpv-docent

De slb'er voert ook de bpv-gesprekken. Twee keer per jaar vindt er een gesprek plaats in de bpv, de eerste keer vaak bij het kennismakingsgesprek en/of tussen-evaluatiegesprek, de tweede keer is het eindbeoordelingsgesprek aan het einde van je stageperiode.

BSA/VSA

Vsa staat voor voorlopig studieadvies, bsa voor bindend studieadvies. Het advies gaat over hoe jij en de slb'er jouw studievaardigheden inschatten. Twintig weken na start van de opleiding krijg je een positief óf negatief vsa; je krijgt een positief vsa als je laat zien voldoende te zijn gegroeid in kennis, vaardigheden en houding. Je krijgt een negatief vsa als blijkt dat de studievaardigheden onvoldoende op niveau zijn. Het advies wordt altijd door de slb'er met jou besproken.

Indien de vsa positief is, krijg je ook een positief bsa óf een positief bsa met specifieke afspraken. Als het vsa negatief is, krijg je duidelijke aanwijzingen hoe je de studievaardigheden kunt verbeteren. Indien dit voldoende verbetert krijg je een positief bsa. Indien de studievaardigheden na een negatief vsa onvoldoende verbeteren krijg je een negatief bsa en stopt de opleiding.



Toetsen, herkansen en overgaan

Je studievoortgang wordt beoordeeld aan de hand van ingeleverde producten, houding en vaardigheden. Je krijgt feedback en er wordt van je verwacht dat je laat zien dat je verbetert.

Examenplanning

Het kwalificatiedossier helpende zorg & welzijn bestaat uit twaalf werkprocessen met bijbehorend twaalf praktijkexamens. Ook maak je twee keuzedelen waarmee je jouw kennis verdiept en leg je de examens hier voor af. Je maakt dus in totaal veertien praktijkexamens.

Examens

De praktijkexamens bereid je voor op school (gedurende het vak 'examenbegeleiding'). Je voert ze uit in de praktijk en wordt beoordeeld door een collega uit de praktijk. Je maakt afspraken met de praktijkopleider wie van jouw collega's de examens aftoetst.



Handige links

Kosten

Naast het wettelijk bepaalde les-/cursusgeld heb je kosten voor leermiddelen. Sommige leermiddelen moet je verplicht tot je beschikking hebben, andere worden aangeraden maar zijn niet verplicht.

Devices

Voor deze opleiding heb je een goed werkende laptop nodig. Bekijk de eisen op onze website

